

# サービス付き高齢者向け住宅 グランドファミリア植田のご案内

●グランドファミリア植田は、介護度が自立の方はもちろん、要介護の方、医療的ケアが必要な方でも安心して暮らすことができる施設です。

地下鉄鶴舞線植田駅より徒歩4分、ゆうファミリアクリニックまで80mほどの好立地にあり、デイサービス・訪問介護等の介護サービスに加え、訪問看護、ドクターによる安心の医療サポート体制を確立しております。

終身まで安心して暮らしていただけるよう、当グループにおいてトータル的な支援を行っており、24時間看護師対応可能な施設となっています。



## 地域に根ざす、優しさ・安らぎ・信頼

(1) 敷金 家賃2ヶ月分

(2) 月額利用料金

お部屋	家賃	共益費	食事	水道・光熱費	サービス費 (コール対応、生活相談)	合計金額
居室Aタイプ	80,000円	12,000円	53,700円	25,000円	25,000円	195,700円
居室Bタイプ	100,000円			28,000円		218,700円
居室Cタイプ	150,000円			33,000円		273,700円
居室Dタイプ	160,000円			33,000円		283,700円
ナーシングフロア	56,300円			25,000円	—	145,000円

- ☆ Aタイプ：18.0㎡（トイレ・洗面付） <計 48室>
- ☆ Bタイプ：24㎡～26.58㎡（トイレ・洗面付） <計 19室>
- ☆ Cタイプ：34.87㎡～36㎡（トイレ・洗面・キッチン・ユニットバス付） <計 7室>
- ☆ Dタイプ：42㎡（トイレ・洗面・キッチン・ユニットバス付） <計 2室>
- ☆ ナーシングフロア：18.0㎡（トイレ・洗面付） <計 18室>
- ★ 3階・4階のナーシングフロアは145,000円/月になります。※Aタイプのみ（食事、サービス費、水道・光熱費込み、入居条件あり）

- ※1 敷金は各居室の金額の2ヶ月分になります。
- ※2 介護保険サービス（通所介護・訪問介護サービス）をご利用の場合別途介護費が必要です。
- ※3 おむつ代や理美容代などの日常生活費・レクリエーション費用・外食費は実費となります。寝具レンタル料1日80円（防災対応のため、団体生活上ご利用を推奨します）
- ※4 食事の内訳：1日3食30日分…朝・330円/1食 昼・730円/1食 タ・730円/1食 食事は別事業者による提供となります。
- ※5 衣類等の洗濯（洗濯室の洗濯機） 200円/回 60分
- ※6 月額あんしんプラン 30,000円～/月（オプション）

## B. 通所介護（デイサービス）介護保険個人負担分（1割負担分）

要支援1	1655 単位/月
要支援2	3392 単位/月

7～8 時間未満

要介護1	655 単位/回
要介護2	773 単位/回
要介護3	896 単位/回
要介護4	1,018 単位/回
要介護5	1,142 単位/回

名古屋市 3級地 1単位=10.68円

\*負担割合は介護保険負担額割合証に記載された負担割合によって2割負担になる方もみえます。

\*機能訓練をされると57円/回の加算となります。

\*入浴をされると50円/回の加算となります。

\*食事をされると昼食代として730円/1食をいただきます。

\*おやつ代、レク代等の実費がある場合もございます。

## C. 訪問介護 介護保険個人負担分（1割負担分）

身体介護

20分未満	167 単位/回
20分～30分未満	250 単位/回
30分以上 1時間未満	396 単位/回
1時間以上 1時間30分未満	579 単位/回
1時間30分以上(30分増すごと)	+84 単位/回

生活援助

20分以上 45分未満	183 単位/回
45分以上	225 単位/回

出典:「介護報酬の算定構造」(厚生労働省)

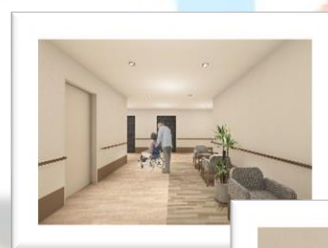
名古屋市 3級地 1単位=11.05円

\*こちらの料金表は最低限の一例となります。他の算定項目やサービス内容により実際の単位数は変化します。

\*負担割合は介護保険負担額割合証に記載された負担割合によって2割負担になる方もみえます。

\*上記のサービスには、事業者別による加算・減算があり料金に影響いたします。(介護職員処遇改善加算等)

B・Cの介護保険サービスについては、介護支援専門員が身体状況等を考慮しサービス計画を立案します。



\*2F ロビーと9F 食堂

グランドファミリア植田

お問い合わせ先(平日 月曜～金曜、AM9:00～PM5:00)

電話番号: 052-888-8040

施設見学を随時受け付けております。お電話でお申し込み下さい。